

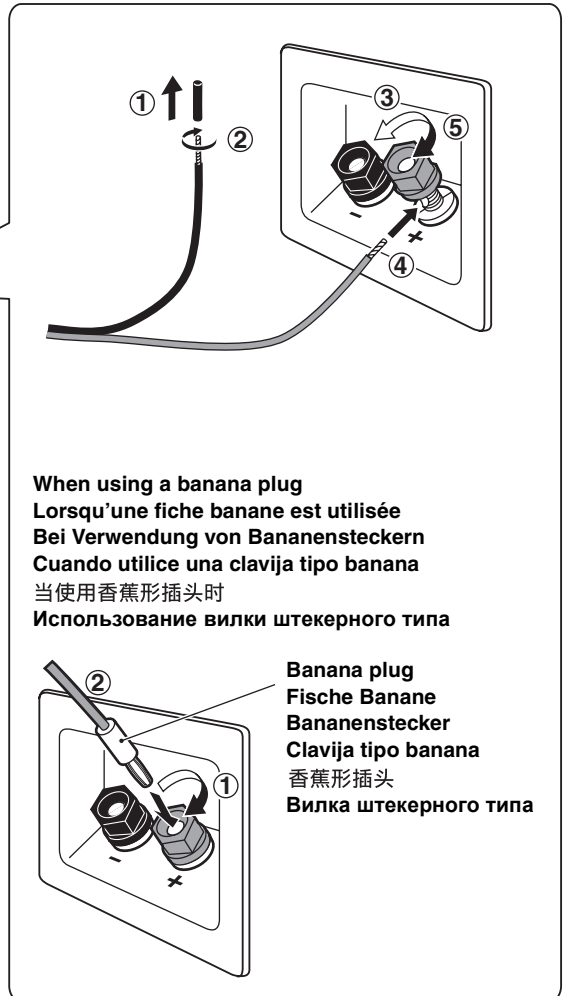
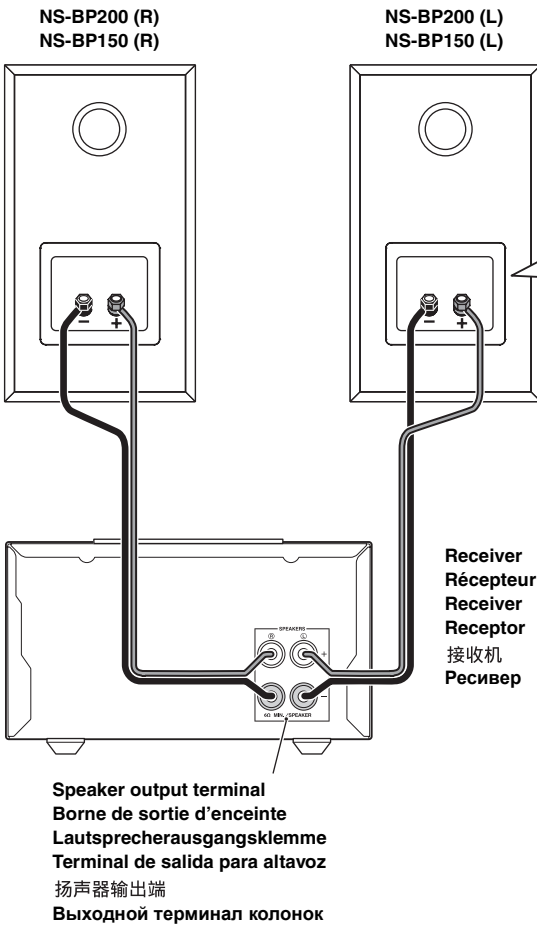
# NS-BP200/ NS-BP150

Speaker Package  
Package Enceintes

OWNER'S MANUAL  
MODE D'EMPLOI  
BEDIENUNGSANLEITUNG  
MANUAL DE INSTRUCCIONES

使用说明书  
ИНСТРУКЦИЯ ПО ЭКСПЛУАТАЦИИ

CONNECTION  
CONNEXION  
ANSCHLUSS  
CONEXIÓN  
连接  
ПОДКЛЮЧЕНИЕ



## PRECAUTIONS

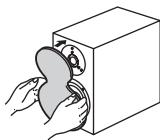
- Install the speakers in a cool, dry, clean, stable and horizontal place.
- To avoid electric shock, fire, injury, damage to the speakers, and discoloration of the cabinet, install away from windows, heat sources, sources of excessive vibration, dust, moisture, cold, rain, water, falling objects, noise sources (transformers, motors, etc.) and direct sunlight.
- Do not insert a hand or object into the port or pick up the speaker by holding the port, as it may cause personal injury or damage to the speaker.
- Any time you note distortion, reduce the volume control on your receiver to a lower setting. Never allow your receiver to be driven into "clipping". Otherwise the speakers may be damaged.
- When using a receiver with a rated output power higher than the nominal input power of the speakers, care should be taken never to exceed the speakers' maximum input.
- Do not attempt to clean the speakers with chemical solvents (ex. alcohol or thinners etc.); this might damage the finish. Use a clean, dry cloth.
- Do not attempt to modify or fix the speakers. Contact qualified Yamaha service personnel when any service is needed. The cabinet should never be opened for any reasons.
- **Secure placement or installation is the owner's responsibility. Yamaha shall not be liable for any accident caused by improper placement or installation of speakers.**

## ACCESSORIES

The following items are included.  
Speaker cable (2 m) × 2 / Grille × 2

## ATTACHING THE GRILLE

The speaker and the grille are packed separately. To attach the grille, line up the projections (magnets) on the reverse side of the grille with their corresponding screw heads on the speaker.



### Note

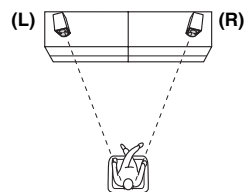
**When the grille is removed, be sure not to touch the speaker units with your hands or to exert excessive force with tools.**

## CONNECTION TO YOUR RECEIVER

**BEFORE MAKING CONNECTIONS, MAKE SURE THAT THE RECEIVER IS SWITCHED OFF.**

When this unit is connected to the receiver, refer also to the owner's manual supplied with the receiver.  
See page 1 for the connection method.

## PLACING THE SPEAKERS



- Place the speakers on a sturdy, vibration-free surface.
- Better stereo images will be obtained when the speakers are slightly angled in towards the listening position.
- Be sure to connect the left channel (L) and right channel (R) properly.

### Note

**Placing the speakers too close to a CRT-type TV may impair the picture color or cause a buzzing noise. In this case, move the speakers away from the TV. This is not an issue with LCD and plasma TVs.**

## SPECIFICATIONS

### <NS-BP200>

Type .....	2-way bass-reflex speaker system
	Non-magnetic shielding Type
Driver .....	12 cm (4-3/4") cone woofer
	3 cm (1") soft dome tweeter
Impedance .....	6 Ω
Frequency Response .....	55 Hz to 28 kHz (-10 dB)
	80 kHz (-30 dB)
Nominal Input Power .....	40 W
Maximum Input Power .....	110 W
Sensitivity .....	85 dB/2.83 V, 1 m
Crossover Frequency .....	4.5 kHz
Dimensions (W × H × D) .....	154 × 274 × 287 mm
	(6-1/8" × 10-3/4" × 11-1/4")
Weight .....	3.9 kg (8 lbs. 10 oz)

### <NS-BP150>

Type .....	2-way bass-reflex speaker system
	Non-magnetic shielding Type
Driver .....	11 cm (4-1/2") cone woofer
	2.5 cm (1") balanced dome tweeter
Impedance .....	6 Ω
Frequency Response .....	55 Hz to 38 kHz (-10 dB)
	70 kHz (-30 dB)
Nominal Input Power .....	30 W
Maximum Input Power .....	90 W
Sensitivity .....	83 dB/2.83 V, 1 m
Crossover Frequency .....	5 kHz
Dimensions (W × H × D) .....	154 × 274 × 237 mm
	(6-1/8" × 10-3/4" × 9-3/8")
Weight .....	2.6 kg (5.7 lbs.)

- \* Specifications are subject to change without notice due to product improvements.
- \* Care should be taken not to exceed the input power values noted above.

## English

### Information for Users on Collection and Disposal of Old Equipment



This symbol on the products, packaging, and/or accompanying documents means that used electrical and electronic products should not be mixed with general household waste.

For proper treatment, recovery and recycling of old products, please take them to applicable collection points, in accordance with your national legislation and the Directives 2002/96/EC.

By disposing of these products correctly, you will help to save valuable resources and prevent any potential negative effects on human health and the environment which could otherwise arise from inappropriate waste handling.

For more information about collection and recycling of old products, please contact your local municipality, your waste disposal service or the point of sale where you purchased the items.

#### **[Information on Disposal in other Countries outside the European Union]**

This symbol is only valid in the European Union. If you wish to discard these items, please contact your local authorities or dealer and ask for the correct method of disposal.

## Français

### Information concernant la collecte et le traitement des déchets d'équipements électriques et électroniques.



Le symbole sur les produits, l'emballage et/ou les documents joints signifie que les produits électriques ou électroniques usagés ne doivent pas être mélangés avec les déchets domestiques habituels.

Pour un traitement, une récupération et un recyclage appropriés des déchets d'équipements électriques et électroniques, veuillez les déposer aux points de collecte prévus à cet effet, conformément à la réglementation nationale et aux Directives 2002/96/EC.

En vous débarrassant correctement des déchets d'équipements électriques et électroniques, vous contribuerez à la sauvegarde de précieuses ressources et à la prévention de potentiels effets négatifs sur la santé humaine qui pourraient advenir lors d'un traitement inapproprié des déchets.

Pour plus d'informations à propos de la collecte et du recyclage des déchets d'équipements électriques et électroniques, veuillez contacter votre municipalité, votre service de traitement des déchets ou le point de vente où vous avez acheté les produits.

#### **[Information sur le traitement dans d'autres pays en dehors de l'Union Européenne]**

Ce symbole est seulement valable dans l'Union Européenne. Si vous souhaitez vous débarrasser de déchets d'équipements électriques et électroniques, veuillez contacter les autorités locales ou votre fournisseur et demander la méthode de traitement appropriée.

**Important Notice: Guarantee Information for customers in EEA\* and Switzerland****English**

For detailed guarantee information about this Yamaha product, and Pan-EEA\* and Switzerland warranty service, please either visit the website address below (Printable file is available at our website) or contact the Yamaha representative office for your country. \* EEA: European Economic Area

**Remarque importante: informations de garantie pour les clients de l'EEE et la Suisse****Français**

Pour des informations plus détaillées sur la garantie de ce produit Yamaha et sur le service de garantie applicable dans l'ensemble de l'EEE ainsi qu'en Suisse, consultez notre site Web à l'adresse ci-dessous (le fichier imprimable est disponible sur notre site Web) ou contactez directement Yamaha dans votre pays de résidence. \* EEE : Espace Economique Européen

**Wichtiger Hinweis: Garantie-Information für Kunden in der EWR\* und der Schweiz****Deutsch**

Für nähere Garantie-Information über dieses Produkt von Yamaha, sowie über den Pan-EWR\*- und Schweizer Garantieservice, besuchen Sie bitte entweder die folgend angegebene Internetadresse (eine druckfähige Version befindet sich auch auf unserer Webseite), oder wenden Sie sich an den für Ihr Land zuständigen Yamaha-Vertrieb. \*EWR: Europäischer Wirtschaftsraum

**Aviso importante: información sobre la garantía para los clientes del EEE\* y Suiza****Español**

Para una información detallada sobre este producto Yamaha y sobre el soporte de garantía en la zona EEE\* y Suiza, visite la dirección web que se incluye más abajo (la version del archivo para imprimir esta disponible en nuestro sitio web) o póngase en contacto con el representante de Yamaha en su país. \* EEE: Espacio Económico Europeo

<http://europe.yamaha.com/warranty/>

