



Workstations Digitales



PSR-SX900
PSR-SX700
PSR-SX600
PSR-A3000



P77025581

YAMAHA CORPORATION

Español

LA REVOLUCIÓN PSR-SX

Marcamos nuevos referentes en el sonido digital de alta calidad, el diseño y la experiencia de usuario. Los PSR-SX se han fabricado minuciosamente para mejorar tu interpretación e intensificar el placer de tocar.



MÚSICA SIN COMPROMISO



INSPIRAR Y SENTIRSE INSPIRADO

LA REVOLUCIÓN: PSR-SX

Haz que tu forma de tocar alcance nuevos horizontes de la mano de los PSR-SX. Los PSR-SX sustituyen a la aclamada serie PSR-S y constituyen una nueva generación de sonido, diseño y experiencia de usuario en workstations digitales. Estos instrumentos son la herramienta ideal para desarrollar tu creatividad musical.

PSR-SX9000



PSR-SX7000



INCREÍBLES FUNCIONES PARA GRANDES DIRECTOS

Joystick

El joystick ofrece un control intuitivo del tono y la modulación. Ahora puedes tocar trinos rápidos y modulaciones dinámicas y llenas de matices desde un solo controlador fácil de configurar y de usar.



Teclado FSB

El nuevo teclado FSB destaca por su comodidad de uso gracias a una mayor resistencia inicial y un mayor recorrido de las teclas. La estructura refinada del teclado, con un punto de pivote perfectamente ajustado, te permite tocar fácilmente incluso en parte posterior de las teclas, mientras que los componentes mejorados eliminan todo el movimiento horizontal.



Salida de alta calidad

La salida de audio de los PSR-SX se ha rediseñado completamente pensando en obtener un sonido de la mejor calidad posible. El nuevo convertidor digital de audio (DAC, por sus siglas en inglés) ofrece un sonido de alta calidad y definición en un amplio rango de frecuencias, lo que te garantiza que el PSR-SX siempre destaque en la mezcla.

Reinicio de la sección de estilos

Al reproducir los estilos, salta al inicio del compás pulsando el botón [REINICIAR/PULSAR TEMPO]. Una función muy útil para acompañar a los cantantes o tocar música con diferentes signatures de compás.



SIENTE LA INSPIRACIÓN A TRAVÉS DEL SONIDO

Voces y estilos

Los PSR-SX cuentan con un conjunto muy completo y sonoramente impresionante de voces auténticas y patrones de acompañamiento rítmico (llamados "estilos") que abarcan una gran variedad de géneros musicales. Así podrás tocar con más naturalidad y expresividad, y recrear con una sola mano el sonido de toda una banda u orquesta.

¡Echa un vistazo al vídeo de demostración!



Partes del teclado

Hay cuatro partes del teclado que puedes tocar a la vez: LEFT, RIGHT 1, RIGHT 2 y RIGHT 3, y cada una de ellas tiene una voz. Puedes combinarlas con los botones PART ON/OFF para crear texturas variadas de instrumentos y mezclas personalizadas para tu interpretación.



Estilos

Encontrarás patrones de acompañamientos rítmicos (llamados "estilos") de una gran variedad de géneros musicales, por ejemplo, pop, jazz y muchos otros, para que puedas recrear con una mano el sonido de toda una banda u orquesta.

Multipads

Los multipads se pueden utilizar para tocar loops y determinadas secuencias melódicas y rítmicas breves pregrabadas que te darán más variedad a la hora de interactuar con el teclado y añadirá más impacto a tus creaciones.

Audio Link Multi Pad

Los multipads no solo funcionan con datos MIDI, sino que además te permiten crear contenido exclusivo y original a partir de tus propios datos de audio (WAV) para utilizarlos cuando los necesites.



CONTROLA TU MÚSICA

Pantalla táctil/GUI

La pantalla táctil de 7 pulgadas y la nueva interfaz gráfica de usuario (GUI) aportan un control intuitivo sobre las potentes funciones del instrumento.



Mezclando estilos

Los estilos están compuestos por varias partes instrumentales, como baterías, bajos, guitarras, pianos, etc. Gracias al ensamblaje de estilos será más fácil explorar, escuchar y combinar partes de cualquier estilo para crear tus propios acompañamientos.



Lista de reproducción y memoria de registros

La función Lista de reproducción es una nueva forma muy práctica de configurar rápidamente tu instrumento. Organiza las memorias de registros en listas de reproducción para poder utilizarlas al instante en tus actuaciones en directo. Las listas de reproducción facilitan la gestión y el uso de tus canciones y los ajustes relacionados, sin importar lo extenso que sea tu repertorio.



Función asignable

Mientras estás tocando, a veces necesitas acceder rápidamente a las distintas funciones. Elige cuál de todas las funciones quieres asignar a uno de los seis botones del panel, a los mandos de control de directo, a los pedales o a los atajos de la pantalla de inicio, y así podrás recuperarla en un segundo con un solo toque.



¡NO TE PIERDAS LA DEMOSTRACIÓN DE LAS FUNCIONES!



FUNCIONES EXCLUSIVAS EN LOS PSR-SX900

Altavoces de campo de sonido expansivo

Gracias a los diafragmas de polipropileno con una excelente respuesta se obtienen tonos nítidos de alta calidad, y su nueva estructura del diafragma aporta un sonido equilibrado en casi todas las áreas musicales.



Subsalida

Los PSR-SX900 cuentan con dos conexiones de subsalidas que puedes usar para adaptar tu sonido a diferentes situaciones. Prueba a enviar el bajo a través de un subwoofer independiente para que el resultado sea más denso y potente, o envía algunas partes instrumentales y baterías a una consola externa para darle forma a tu sonido.



Armonía vocal/vocoder sintetizador

Puedes aplicar de forma automática varios efectos de armonía a tu voz mientras cantas. También es posible sacar las características personales de tu voz en un sintetizador y otros sonidos, utilizando del vocoder. Es ideal para crear efectos robóticos y de máquina poco comunes o sonidos corales únicos, que puedes controlar con solo cantar y tocar.



Chord Looper

El repetidor de acordes te permite grabar una secuencia de acordes y reproducirla sin tener que usar la mano izquierda, y así poder explorar nuevas formas de mejorar tu interpretación. Como los acordes se reproducen en bucle, no tendrás que preocuparte por repetir el patrón a mano, y podrás centrarte en tu sonido y en manejar el teclado.



PSR-SX600



Unison & Accent



Las potentes funciones Unison y Accent te otorgan un control expresivo y diferenciador

sobre la reproducción de Estilos, de modo que podrás crear variaciones musicales en el acompañamiento. Si activas la función Unison, podrás tocar una melodía y hacer que se reproduzca al unísono (varios instrumentos reproducen la misma melodía) o a la vez (todas las partes se reproducen al mismo tiempo), lo que mejora notablemente la actuación y te permite crear frases dinámicas. Con la función Accent, se añadirán notas a la reproducción de Estilos para generar acentos de forma automática, según la fuerza con la que toques (los acentos). Esto te permite cambiar o interrumpir temporalmente los patrones de ritmo regulares.

Controles de directo (Live Controls)



Los dos potenciómetros de CONTROL DE DIRECTO se pueden asignar a diferentes funciones, con lo que podrás

controlar tu actuación en tiempo real y de una forma muy intuitiva. Por ejemplo, puedes usar los potenciómetros para controlar el brillo (frecuencia de corte) del sonido que suena en ese momento o modificar el tono y el timbre mediante el ecualizador. De esta manera, podrás añadir fácilmente variaciones al sonido sin tener que dejar de tocar. Tendrás todo el control en la actuación para que saques toda tu creatividad.

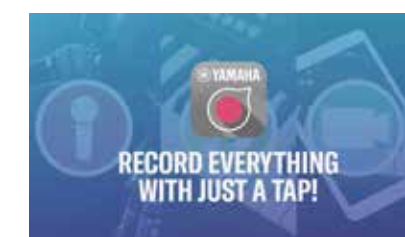
Efectos DSP



Los DSP (procesador de señales digitales) incluidos en el PSR-SX600 proporcionan efectos

de alta calidad, como distorsión o reverb. Podrás aplicar los efectos DSP a diferentes partes de forma independiente, por ejemplo, a una guitarra, para que puedas tocar el teclado con un sonido de guitarra eléctrica, o para sonar como si estuvieras tocando en un auditorio.

Rec'n'Share



Rec'n'Share te permite grabar audio y video junto a las canciones de tu biblioteca musical y

compartir tus actuaciones con todo el mundo. Además, es una forma de mejorar digitalmente la forma en que practicas, grabas e interpretas tu música.



EL INSTRUMENTO QUE VA CONTIGO

Los PSR-A3000 vienen equipados con un joystick para tener un control intuitivo para tus actuaciones que te permite conseguir un sonido realmente expresivo. Es compatible con la función de creación de voces del Yamaha Expansion Manager para que encuentres tu propio sonido y organices tu contenido.

WORKSTATIONS DIGITALES

PSR-A3000

Kits de baterías y voces orientales incluidos



Contenido de expansión

¡Ya puedes crear kits de voces y baterías originales con Yamaha Expansion Manager y utilizar hasta 512 MB de memoria interna de expansión! Solo necesitas preparar tus propios samples (.wav, .aif, .aiff, .sf2) y editar los parámetros en tu ordenador con Yamaha Expansion Manager.

¡Hasta puedes crear y compartir tu contenido original con tus amigos!

Elige el contenido de los diferentes packs de expansión y de tu pack original e instálalos en tu instrumento. Puedes descargar Yamaha Expansion Manager desde el sitio web de Yamaha totalmente gratis.



Edición de kits de voz/batería

Audio Link Multi Pad y audio por USB

Si quieres mejorar tus directos con pistas de acompañamiento de tu biblioteca musical, la modificación de velocidad y de tono, y la cancelación de voz del reproductor de audio USB aportarán profundidad y versatilidad a cualquier concierto. La función Audio Link Multi Pad te permite vincular tus propios archivos de audio (como efectos sonoros, frases vocales, etc.) y activarlos desde los pads cuando estés actuando.



Multipad

Reproductor de audio USB

Función de configuración de baterías

Con el creador de estilos podrás editar varios parámetros de los kits de baterías en detalle, además de fusionar tu "instrumento" favorito con los distintos sonidos de los kits. ¡Disfruta tocando los diferentes estilos de tus kits!



Pantalla de configuración de baterías

Función de voces orientales con superarticulación y legato mono

Las nuevas voces orientales con superarticulación reproducirán las características particulares de un instrumento real, como el vibrato, el trémolo, entre otras.

Incluso en las voces sin superarticulación hay una función nueva: El "legato mono" te permite tocar un fraseo de trinos sin utilizar el joystick en perfecta armonía con los instrumentos de cuerdas orientales. En todas las voces, los botones de ajustes de escalas admiten cualquier tipo de afinación.



Botones de ajustes y afinación de escalas

Joystick y controles de directo

El PSR-A3000 está equipado con un joystick que te ofrece un control intuitivo del tono y la modulación. Ahora puedes tocar trinos rápidos y modulaciones dinámicas y llenas de matices desde un solo controlador fácil de configurar y de usar.

No solo parámetros fundamentales como la modulación de tono o de intensidad, sino también otros tan importantes, como el filtro, el silencio de pistas y muchos más, que puedes asignar y cambiar al instante. Esta función hará que tus actuaciones sean inolvidables. ¡Atrévete a darle un toque original a tus directos!



Joystick con función asignable

Pantalla a color

Con el objetivo de proporcionarte un control intuitivo de las potentes funciones y capacidades de este teclado avanzado, el PSR-A3000 cuenta con una gran pantalla LCD a color que te permitirá supervisar el estado de tu instrumento en un vistazo y acceder a las funciones de interpretación más importantes.



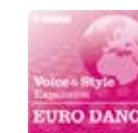
Expansión de voces y estilos

El mundo cada vez se nos queda más pequeño. Sin embargo, con los PSR-SX y PSR-A3000, ¡el mundo musical se expande! Gracias a los packs de expansión de voces y estilos de Yamaha, puedes sacarle partido a una amplia selección (y cada vez mayor) de voces y estilos regionales, étnicos y tradicionales. Cárgalos en el instrumento y disfrutarás al instante de sonidos, ritmos y acompañamientos auténticos en el estilo musical que prefieras.



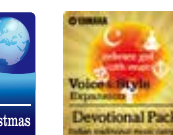
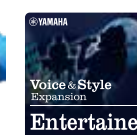
Colección «lo mejor» de EUROPA

Lo esencial de los 4 paquetes: Celta, Latin, Balcánico y Oriental.



EURO DANCE

Desde los ritmos dubstep o electro más actuales, hasta ritmos house y hip hop.



*Las especificaciones y el aspecto están sujetos a cambios sin previo aviso.

Yamaha Expansion Manager

Yamaha Expansion Manager amplía la versatilidad de los instrumentos por medio de un ordenador, y es compatible con la serie PSR-SX.

Videotutorial en YouTube

Descubre todo lo que puedes hacer con Yamaha Expansion Manager.



Gestión de datos

¿Alguna vez has querido instalar más de un pack de expansión a la vez en tu instrumento? Con Yamaha Expansion Manager, podrás gestionar las voces, los estilos, los registros, etc. Selecciona tus favoritos y crea tu propio pack personalizado.

Creación de voces

Importa tus propias muestras de audio grabadas (.wav, .aif o .aiff) o SoundFonts (.sf2). Crea tus propias voces controlando diferentes parámetros del sonido y genera un pack de voces único. Con Yamaha Expansion Manager, podrás importar archivos de loops de formato REX y utilizarlos como Multipad o como Estilo.



Organizar el contenido

En primer lugar, importa los archivos Pack Project (archivos .ppf) que prefieras. Selecciona las voces, los estilos, etc. Combina el contenido de diferentes packs y crea tu propio archivo de instalación Pack Installation (archivo .ppi). Instala en el instrumento el archivo de instalación utilizando una memoria flash USB.

UNOS GRAVES EXCELENTES PARA TUS ACTUACIONES

Este compacto subwoofer para teclados incorpora varias tecnologías avanzadas de graves exclusivas de Yamaha, como la tecnología de puerto Twisted Flare y Advanced YST II (Yamaha Active Servo Technology II). De esta manera obtenemos una respuesta nítida en los graves y añade riqueza a tus experiencias musicales, tanto para el intérprete como para los que escuchan.

KS-SW100



Subwoofer para teclados

- El nuevo puerto Twisted Flare contribuye para conseguir bajos claros y densos
- Advanced YST II (Yamaha Active Servo Technology II)
- Baffle cónico de 20 cm (8")
- Estilo elegante para cualquier estancia



Yamaha MusicSoft

Gracias a los nuevos packs de expansión de Yamaha para la serie PSR, los usuarios podrán utilizar una amplia selección de voces y estilos regionales, étnicos y tradicionales. Solo hay que cargarlos en tu PSR para reproducir de forma instantánea sonidos, ritmos y acompañamientos originales del estilo de música elegido.

<https://www.yamahamusicsoft.com/>

- * Algunas aplicaciones solo están disponibles en ciertas regiones.
- * Las especificaciones pueden cambiar sin previo aviso.



Lista de funciones principales

- 61 teclas** Número de teclas: Indica cuántas teclas tiene un teclado de un modelo específico.
- 930 voces** Número de voces: Indica el número de Voces de instrumento.
- 230 estilos** Número de estilos: Indica cuántos Estilos de música puedes utilizar para acompañar tus actuaciones.
- Almacenamiento USB** Almacenamiento USB: Indica que el modelo tiene un terminal «USB TO DEVICE», lo que permite guardar los datos en un dispositivo USB.
- ENTRADA AUXILIAR (AUX IN)** ENTRADA AUXILIAR (AUX IN): Indica que el modelo tiene una conexión «AUX-IN» para poder conectar un reproductor de música y tocar a la vez.
- Conectividad a PC** Conectividad a PC: Indica que el modelo tiene un terminal «USB TO HOST», lo que permite transferir música al ordenador y desde el ordenador.
- REPR./GRAB. DE CANCIONES** REPR./GRAB. DE CANCIONES: La función de audio USB de este modelo te permite reproducir archivos WAV (WAV) y MP3 en PSR-SX900, PSR-SX700 y PSR-A3000) desde una memoria flash USB, así como guardar tus canciones en formato WAV para transferirlas a un ordenador y compartirlas con amigos o grabarte tu propio disco.
- Conectividad MIDI** Conectividad MIDI: Indica que el modelo tiene MIDI.
- Pantalla táctil** Pantalla táctil: Indica que el modelo tiene pantalla táctil.
- Smart Chord** Smart Chord: Indica que el modelo tiene la función Smart Chord.
- Rec'n'Share** Rec'n'Share: Indica que el modelo es compatible con la función Rec'n'Share.

- REPR./GRAB. DE CANCIONES** REPR./GRAB. DE CANCIONES: Este modelo reproduce canciones preestablecidas y archivos MIDI disponibles en el mercado y permite grabar y guardar las actuaciones en la unidad interna o en una memoria flash USB como archivos MIDI.
- Packs de expansión** Packs de expansión: Indica que puede añadir packs de Voces y Estilos musicales.
- Entrada Mic./Gui.** Entrada Mic./Gui.: Indica que el modelo tiene una entrada de micrófono o guitarra para poder conectarlos al instrumento.
- Pantalla a color** Pantalla a color: Indica que el modelo tiene una pantalla a color.
- Vocal Harmony 2** Vocal Harmony 2: Indica que el modelo tiene la función Armonía vocal 2.
- Vocoder sintetizador** Vocoder sintetizador: Indica que el modelo tiene un Vocoder sintetizador.
- Estilo de audio** Estilo de audio: Indica que el modelo tiene estilos de audio.
- SALIDA SUB** SALIDA SUB: Indica que el modelo tiene SALIDA SUB para adaptar el sonido a diferentes situaciones.
- Chord Looper** Chord Looper: Indica que el modelo tiene la función Chord Looper.
- Unison & Accent** Unison & Accent: Indica que el modelo tiene la función Unison & Accent.

Especificaciones

Modelos		PSR-SX900	PSR-SX700	PSR-SX600	PSR-A3000
Tamaño y peso	Dimensiones (An. x Pr. x Al.)	1,017 x 431 x 139 mm	1,017 x 431 x 139 mm	1,004 x 410 x 134 mm	1,002 x 437 x 148 mm
	Peso	11,5 kg	11,5 kg	8,1 kg	11,2 kg
Color/acabado	Cuerpo	Negro	Negro	Negro	Negro y gris oscuro metalizado
	Color	Negro	Negro	Negro	Negro y gris oscuro metalizado
Teclado	Número de teclas	61	61	61	61
	Tipo	Órgano (FSB), toque inicial	Órgano (FSB), toque inicial	Órgano, toque inicial	Órgano
	Sensible a la pulsación	Normal, Soft1, Soft2, Hard1, Hard2	Normal, Soft1, Soft2, Hard1, Hard2	Normal, Soft1, Soft2, Hard1, Hard2	Hard1, Hard2, Medium, Soft1, Soft2
	Rueda de Pitch Bend	-	-	Si	-
	Rueda de modulación	-	-	Si	-
Controladores	Joystick	Si	Si	-	Si (asignable)
	Multipads	Si (con Audio Link)	Si (con Audio Link)	Si (con Audio Link)	Si
	Mandos	2 (asignables)	2 (asignables)	2 (asignables)	-
	Tipo/tamaño	LCD TFT a color VGA de 7 pulgadas (pantalla táctil)	LCD TFT a color VGA de 7 pulgadas (pantalla táctil)	LCD TFT a color WVGA de 4,3 pulgadas	LCD TFT a color VGA de 7 pulgadas
Pantalla	Idioma	Alemán, español, francés, inglés, italiano	Alemán, español, francés, inglés, italiano	Alemán, español, francés, inglés, italiano, japonés	Alemán, español, francés, inglés, italiano
Panel	Idioma	Inglés	Inglés	Inglés	Inglés
Generación tonal	Tecnología de generación de sonido	Muestreo estéreo AWM	Muestreo estéreo AWM	Muestreo estéreo AWM	Muestreo estéreo AWM
	Polifonía	128	128	128	128
Voces	Presets	Número de Voces: 1337 Voces + 56 kits de baterías/SFX	986 Voces + 41 kits de baterías/SFX + 480 Voces XG	850 Voces + 43 kits de baterías/SFX + 480 Voces XG	997 Voces + 58 kits de baterías/SFX + 480 Voces XG
	Capacidad de expansión	Voces de expansión: Si (aprox. 1 GB)	Si (aprox. 400 MB)	Si (aprox. 100 MB)	Si (aprox. 512 MB)
	Compatibilidad	XG (para reproducción de canciones), GM, GM2	XG (para reproducción de canciones), GM, GM2	XG (para reproducción de canciones), GM, GM2	XG, GS (para reproducción de canciones), GM, GM2
	Partes	Right 1, Right 2, Right 3, Left	Right 1, Right 2, Right 3, Left	Right 1, Right 2, Left	Right 1, Right 2, Left
	Reverb	59 presets + 30 usuario	59 presets + 30 usuario	52 presets + 30 usuario	52 presets + 3 usuario
Efectos	Chorus	106 presets + 30 usuario	106 presets + 30 usuario	106 presets + 30 usuario	106 presets + 3 usuario
	DSP	322 presets (con VCM) + 30 usuario	322 presets + 30 usuario	295 presets + 30 usuario	295 presets + 10 usuario
	Efectos de inserción	1-8: 322 presets (con VCM) + 30 usuario	1-5: 322 presets + 30 usuario	-	-
	Compresor maestro	5 presets + 30 usuario	5 presets + 30 usuario	5 presets + 30 usuario	5 presets + 5 usuario
	EQ maestro	5 presets + 30 usuario	5 presets + 30 usuario	5 presets + 30 usuario	5 presets + 2 usuario
	Partes EQ	28 partes	27 partes	27 partes	27 partes
	Armonía vocal	Número de presets: Armonía vocal: 54, sintetizador Vocoder: 20	-	-	-
	Número de ajustes de usuario	Total 60	-	-	-
	Número de estilos preestablecidos	525	400	415	400
	Presets	Tipos de Estilos: 463 profesional, 46 sesión, 6 interpretación libre, 10 DJ	353 profesional, 34 sesión, 3 interpretación libre, 10 DJ	372 profesional, 32 sesión, 10 DJ, 1 interpretación libre	380 profesional, 10 sesión, 10 DJ
Estilos	Control de Estilos (Fingering)	Single Finger, Fingered, Fingered On Bass, Multi Finger, AI Fingered, Full Keyboard, AI Full Keyboard	Single Finger, Fingered, Fingered On Bass, Multi Finger, AI Fingered, Full Keyboard, AI Full Keyboard	Single Finger, Fingered, Fingered On Bass, Multi Finger, AI Fingered, Full Keyboard, AI Full Keyboard	Single Finger, Fingered, Fingered On Bass, Multi Finger, AI Fingered, Full Keyboard, AI Full Keyboard
	Control de Estilos (variaciones)	INTRO x 3, VARIACIÓN MAIN x 4, FILL x 4, BREAK, ENDING x 3	INTRO x 3, VARIACIÓN MAIN x 4, FILL x 4, BREAK, ENDING x 3	INTRO x 3, VARIACIÓN MAIN x 4, FILL x 4, BREAK, ENDING x 3	INTRO x 3, VARIACIÓN MAIN x 4, FILL x 4, BREAK, ENDING x 3
	Compatibilidad	Formato de archivos de estilo (SFF), formato de archivos de estilo GE (SFF GE)	Formato de archivos de estilo (SFF), formato de archivos de estilo GE (SFF GE)	Formato de archivos de estilo (SFF), formato de archivos de estilo GE (SFF GE)	Formato de archivos de estilo (SFF), formato de archivos de estilo GE (SFF GE)
	Capacidad de expansión	Estilos de expansión: Si	Si	Si	Si
Otras características	Music Finder (máx.)	-	-	-	1200
	Ajuste con un solo toque (OTS)	4 para cada estilo	4 para cada estilo	4 para cada estilo	4 para cada estilo
	Chord Looper	Si	-	-	-
	Style Section Reset	Si	Si	Si	-
Canciones (MIDI)	Presets	Número de canciones preestablecidas: 5 canciones preestablecidas de muestra	5 canciones preestablecidas de muestra	3 canciones preestablecidas de muestra	4 canciones preestablecidas de muestra
	Grabación	Número de pistas: 16	16	16	16
	Función de grabación	3 MB/canción aprox.	3 MB/canción aprox.	1 MB/canción aprox.	300 KB/canción aprox.
	Formato de datos	Grabación rápida, grabación multipista, grabación por pasos	Grabación rápida, grabación multipista, grabación por pasos	Grabación rápida, grabación multipista, grabación por pasos	Grabación rápida, grabación multipista, grabación por pasos
	Armonía/eco	SMF (formato 0 y 1), XF	SMF (formato 0 y 1), XF	SMF (formato 0 y 1), XF	SMF (formato 0 y 1), XF
Voces	Grabación	SMF (formato 0)	SMF (formato 0)	SMF (formato 0)	SMF (formato 0)
	Sustain en panel	Si	Si	Si	Si
	Mono/poli	Si	Si	Si	Si
	Arpeggio	Si	Si	Si	Si
	Estilos	Si	Si	Si	Si
Funciones	Armonía/eco	-	-	-	-
	Armonía/eco	-	-	-	-
	Función de visualización de partitura	Si	Si	Si	Si
	Función de visualización de letras	Si	Si	Si	Si
	Función de visualización de texto	Si	Si	Si	Si
Controladores	Personalización de fondo de pantalla	Si	Si	-	Si
	Aprendizaje/guía	Follow Lights, Any Key, Karao-Key, Your Tempo	Follow Lights, Any Key, Karao-Key, Your Tempo	Follow Lights, Any Key, Karao-Key, Your Tempo	Follow Lights, Any Key, Karao-Key, Your Tempo
	Multipads	Creador de multipads	Si	Si	Si
	Registros de Memoria	Creador de botones	8	8	8
	Control	Secuencia de registros, pausa	Secuencia de registros, pausa	Secuencia de registros, pausa	Secuencia de registros, pausa
Listas de reproducción	Número de registros	2500 registros (máx.) por archivo de lista de reproducción	2500 registros (máx.) por archivo de lista de reproducción	500 registros (máx.) por archivo de lista de reproducción	-
	Tiempo de grabación (máx.)	80 minutos/canción	80 minutos/canción	80 minutos/canción	80 minutos/canción
	Grabación	WAV (44,1 kHz, 16 bits, estéreo), MP3 (44,1 kHz, 128/256/320 kb/s, mono/estéreo)	WAV (44,1 kHz, 16 bits, estéreo), MP3 (44,1 kHz, 128/256/320 kb/s, mono/estéreo)	*Solo en USB WAV (44,1 kHz, 16 bits, estéreo)	WAV (44,1 kHz, 16 bits, estéreo)
	Reproducción	WAV (44,1 kHz, 16 bits, estéreo), MP3 (44,1/48,0 kHz, 64-320 kb/s y tasa de bits variable, mono/estéreo)	WAV (44,1 kHz, 16 bits, estéreo), MP3 (44,1/48,0 kHz, 64-320 kb/s y tasa de bits variable, mono/estéreo)	*Solo en USB WAV (44,1 kHz, 16 bits, estéreo)	WAV (44,1 kHz, 16 bits, estéreo), MP3 (44,1/48,0 kHz, 64-320 kb/s y tasa de bits variable, mono/estéreo)
	Metronomo	Si	Si	Si	Si
Controles generales	Rango de tempo	5-500, Tap Tempo	5-500, Tap Tempo	5-500, Tap Tempo	5-500
	Transportar	-12 - 0 - +12	-12 - 0 - +12	-12 - 0 - +12	-12 - 0 - +12
	Afinación	414,8 - 440 - 466,8 Hz	414,8 - 440 - 466,8 Hz	414,8 - 440 - 466,8 Hz	414,8 - 440,0 - 466,8 Hz
	Botón de octavas	Si	Si	Si	Si
	Tipos de escala	9 tipos	9 tipos	9 tipos	9 tipos, botones de afinador de escala, memoria de escalas
Almacenamiento	Bluetooth	Si (audio)	-	-	-
	Otros	*En función del país, puede que no cuente con esta característica	-	-	-
	Acceso directo	Si	Si	Si	Si
	Memoria interna	4 GB aprox.	1 GB aprox.	20 MB aprox.	13 MB aprox.
	Unidades externas	Unidad flash USB	Unidad flash USB	Unidad flash USB	Unidad flash USB
Conexiones	Auriculares	Conector jack estéreo estándar	Conector jack estéreo estándar	Conector jack estéreo estándar	Conector jack estéreo estándar
	Micrófono	Si	Si	Si	-
	MIDI	IN/OUT	IN/OUT	-	IN/OUT
	ENTRADA AUXILIAR (AUX IN)	Minijack estéreo	Minijack estéreo	Minijack estéreo	Minijack estéreo
	SALIDA DE LÍNEA (LINE OUT)	SALIDA PRINCIPAL (L+L+, R), SALIDA (AUX) SUB (1,2 (L+L+, R))	SALIDA PRINCIPAL (L+L+, R)	SALIDA PRINCIPAL (L+L+, R)	SALIDA PRINCIPAL (L+L+, R)
Salidas	Salida de pantalla a monitor externo	Si (utilizando un adaptador de pantalla USB, se vende por separado) *Para ver una lista de dispositivos compatibles, entra en el sitio web de «Descargas de Yamaha».	-	-	-
	PEDAL	1 (SUSTAIN), 2 (ARTICULATION 1), función asignable	1 (SUSTAIN), 2 (ARTICULATION 1), función asignable	1 (SUSTAIN), 2 (UNISON), función asignable	1 (SUSTAIN), 2 (ARTICULATION 1), función asignable
	PUERTO USB TO DEVICE	Si (x 2)	Si	Si	Si
Amplificadores y altavoces	PUERTO USB TO HOST	Si	Si	Si	Si
	Amplificadores	(15 W + 10 W) x 2	15 W x 2	15 W x 2	15 W x 2
Altavoces	13 cm x 2 + 2,5 cm (cono) x 2	13 cm x 2 + 5 cm x 2	12 cm x 2	(13 cm + 5 cm) x 2	

* Todas las fotografías en las que aparecen productos en soportes están incluidas solo por motivos de presentación.
 • La disponibilidad de los modelos puede variar según los países.
 • Todas las marcas comerciales y las marcas registradas son propiedad de sus respectivos propietarios.